

1 - Constats, enjeux et objectifs

Les constats

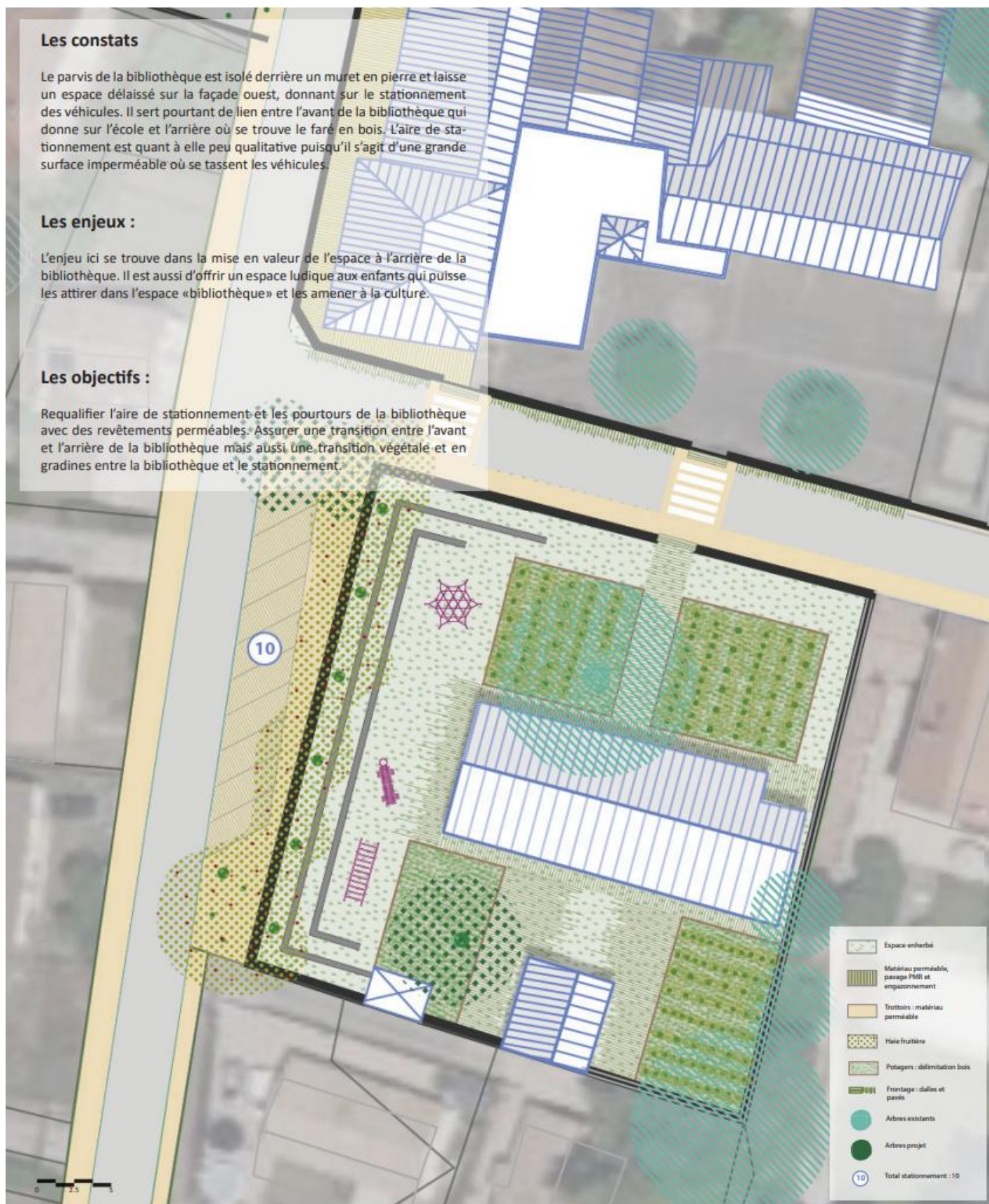
Le parvis de la bibliothèque est isolé derrière un muret en pierre et laisse un espace délaissé sur la façade ouest, donnant sur le stationnement des véhicules. Il sert pourtant de lien entre l'avant de la bibliothèque qui donne sur l'école et l'arrière où se trouve le fare en bois. L'aire de stationnement est quant à elle peu qualitative puisqu'il s'agit d'une grande surface imperméable où se tassent les véhicules.

Les enjeux :

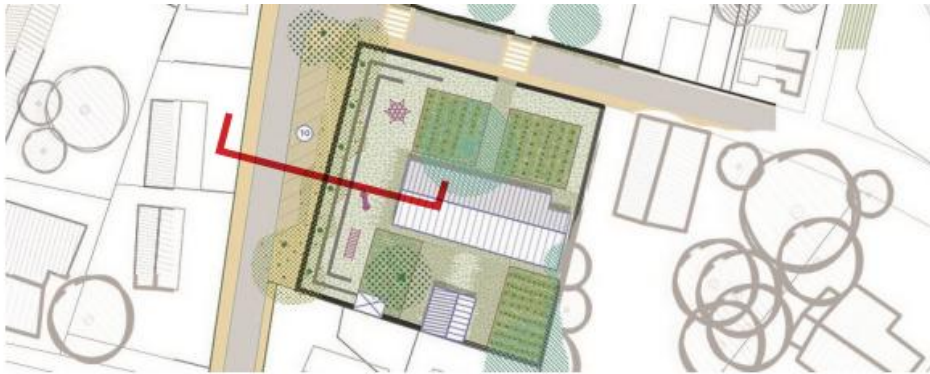
L'enjeu ici se trouve dans la mise en valeur de l'espace à l'arrière de la bibliothèque. Il est aussi d'offrir un espace ludique aux enfants qui puisse les attirer dans l'espace « bibliothèque » et les amener à la culture.

Les objectifs :

Requalifier l'aire de stationnement et les pourtours de la bibliothèque avec des revêtements perméables. Assurer une transition entre l'avant et l'arrière de la bibliothèque mais aussi une transition végétale et en gradines entre la bibliothèque et le stationnement.



2 - Un parvis ludique pour la bibliothèque



Référentiel :



Greenford Quay Public Realm, Londres – HTA Design

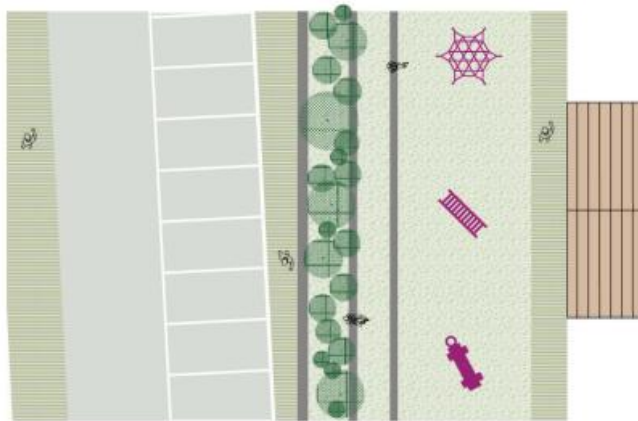
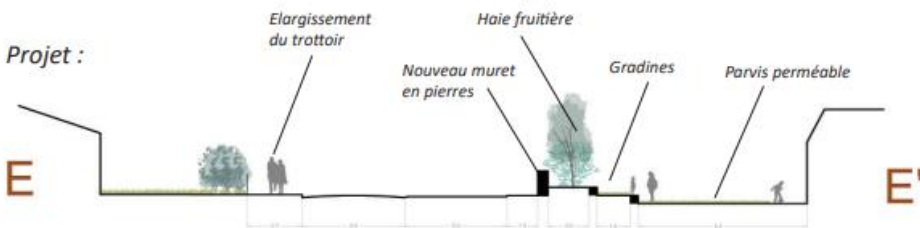


Lycée Emilie du Châtelet, Serris (77) – Agence Era Paysagistes

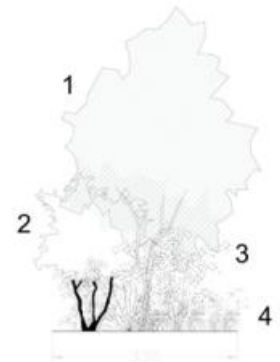
Existant :



Projet :

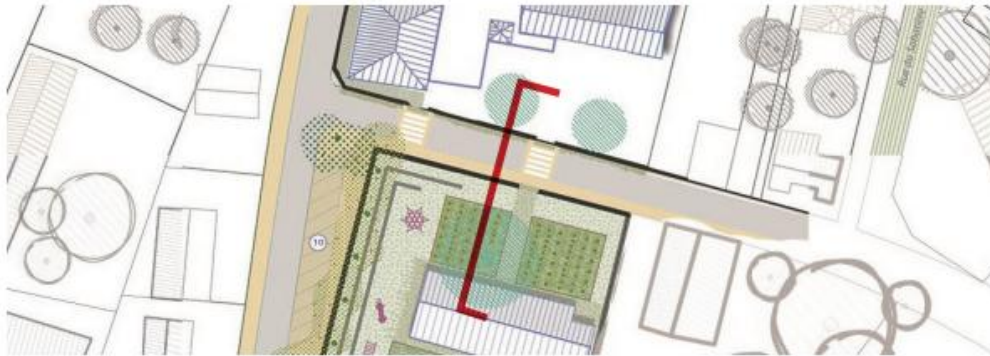


Chemin piéton Sens unique et stationnement Chemin piéton Gradines Cour de la bibliothèque



Fabriquer une haie fruitière : multiplier les strates de végétation

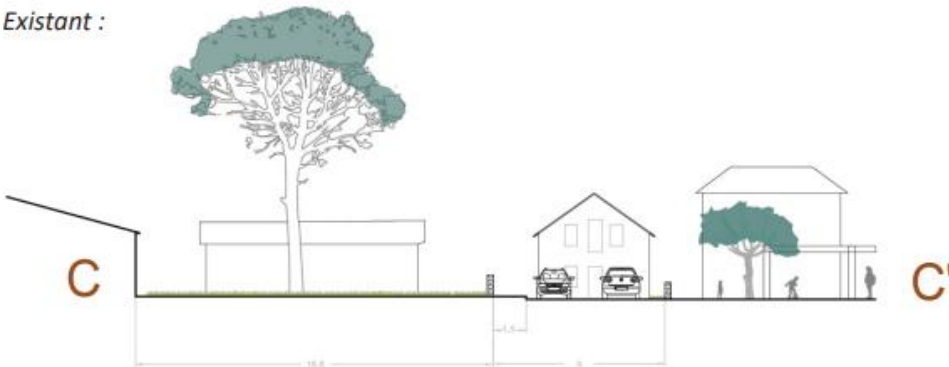
3 - Requalifier la route de Saint-Michel-de-Rieufret



Palette :



Existant :



Projet :



Batiment

*Cour de la
bibliothèque*

*Chemin
piéton*

*Voie à
double sens*

Cour d'école